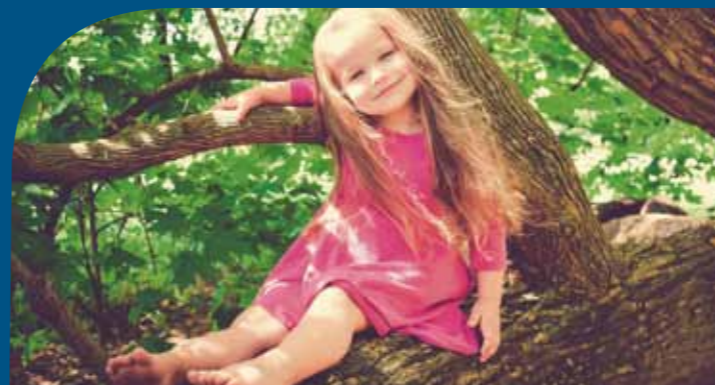




FORTBILDUNG
für Erzieher/innen
und Leiter/innen im
Elementarbereich

zur
FACHKRAFT
Bildung
für nachhaltige
Entwicklung im
Elementarbereich



BILDUNG IST EIN WICHTIGER SCHLÜSSEL für die Gestaltung der Zukunft unserer Kinder. Bildung ist Voraussetzung für das Gelingen einer nachhaltigen Entwicklung. Bildung für nachhaltige Entwicklung (BNE) bietet Kindern die Möglichkeit, sich Kompetenzen und Werte anzueignen, Zukunft nachhaltig zu gestalten.

NATURERLEBEN UND NATURERFAHRUNG sind wichtige Zugänge, um BNE im Elementarbereich konkret zu gestalten. Durch die Eröffnung von Naturzugängen kann Kindern die Möglichkeit geboten werden, sich Kompetenzen anzueignen, die für eine nachhaltige Entwicklung grundlegende Voraussetzungen bieten.

ERNÄHRUNG: In der Kindheit werden die Grundlagen für ein späteres Ernährungsverhalten gelegt. Die Arbeit im Elementarbereich zum Thema Ernährung eignet sich hervorragend, um Kinder mit gesunden, saisonalen und regionalen Produkten aus nachhaltiger Landwirtschaft vertraut zu machen.

KINDERTAGESSTÄTTEN IN RHEINLAND-PFALZ HABEN BEGONNEN, BNE als Leitbild der pädagogischen Arbeit zu entwickeln und im Kindertagesstättenalltag umzusetzen. Kindern werden dabei die Möglichkeiten geboten, Achtsamkeit, Respekt, Solidarität und Gerechtigkeit im kindlichen Alter zu lernen sowie eine Beziehung zur naturnahen Umwelt aufzubauen.

VIELE KINDERTAGESSTÄTTEN MACHEN DIE ERFAHRUNG, dass BNE keine zusätzliche Belastung ist, sondern lebendige, praxisorientierte und bereichernde Themen angesprochen werden. Mit Bildung für nachhaltige Entwicklung wird ein Beitrag zur globalen Gerechtigkeit, zum achtbaren Umgang mit der Schöpfung und zur Erhaltung der Vielfalt des Lebens geleistet.



LITERATUR

Das Standardwerk „Leben gestalten lernen“ und der Sammelordner „Leben gestalten lernen – Werte leben“ sind Arbeitsgrundlage der Fortbildungsreihe. Sie wurden vom Land Rheinland-Pfalz allen Kindertagesstätten zur Verfügung gestellt.

MODUL 1

Naturerfahrungen und Naturerlebnisse prägen das erste Fortbildungsmodul. Mit Simulationsspielen wird erfahrbar, was Gerechtigkeit in der Einen Welt bedeutet.

MODUL 2

Die Grundlagen einer Bildung für nachhaltige Entwicklung werden mit praxisnahen Aktionen und Projekten erarbeitet.
 ■ Naturwissenschaftliches Experimentieren
 ■ Gesunde Böden – gesunde Ernährung
 Praktische Naturerfahrungen werden auch dieses Seminar begleiten.

Die Chancen einer Multiplikatorin/ eines Multiplikators im Rahmen einer Bildung für nachhaltige Entwicklung im Elementarbereich werden herausgearbeitet.

MODUL 3

- Wasser erleben und erfahren
- Vom Kinder-/Kitazimmer zum nachhaltigen Konsum
- Ernährung als Thema für eine nachhaltige Entwicklung im Elementarbereich
- Planung von Projekten in der eigenen Einrichtung

MODUL 4

Was bedeutet BNE für die Institution Kindertagesstätte? Die Praxisprojekte werden präsentiert und Perspektiven einer Netzwerkarbeit zur Bildung einer nachhaltigen Entwicklung in Rheinland-Pfalz aufgezeigt. Kreative Zugänge zum Erlebnisraum Natur werden auch in dieser Fortbildungseinheit zum Tragen kommen.



Lokale Agenda 21 Trier e.V.

Palaststraße 13, 54290 Trier
Leitung: Sabine Mock

Tel. 06 51/991 77 54
Fax 06 51/991 89 224
mock@la21-trier.de
www.la21-trier.de

Veranstalter / Leitung



Die Fortbildungsreihe wird in Kooperation und im Auftrag der Landeszentrale für Umweltaufklärung des Landes Rheinland-Pfalz durchgeführt (www.umdanken.de).

Auftraggeber

Gestaltung: bauwerk-design.de/c.schneider
 Titel: H. Münzig, LBV Archiv
 außen oben: Alterdego/pixabay, Lukas/pexels;
 unten: Sharefaith/pexels; Innenseite v.li.: Michael Morse/pexels, Di Lewis/pexels, Thaliesin/pixabay

Sabine Mock, Bildungsreferentin, Fachberaterin BNE im Elementarbereich

Wally Spang, staatlich anerkannte Erzieherin, Fachberaterin BNE im Elementarbereich

Wiebke Schmitz, M.A. Bildungswissenschaft, Fachkraft für BNE im Elementarbereich

Team

Bildung für nachhaltige Entwicklung

Literatur / Modul 1 und 2

Modul 3 und 4

FORTBILDUNG

für Erzieher/innen
und Leiter/innen im
Elementarbereich

FACHKRAFT Bildung für nachhaltige Entwicklung im Elementarbereich



AUFBAU DER FORTBILDUNG

Die Fortbildungsreihe umfasst vier Module. Sie finden an zwei Standorten in Rheinland-Pfalz statt (siehe rechts).

Die Module bauen aufeinander auf und können nur als Einheit gebucht werden.

PRAXISPROJEKT

Zwischen dem 3. und 4. Modul wird ein Praxisprojekt durchgeführt. Diese Praxisprojekte sind von den Teilnehmerinnen und Teilnehmern zu dokumentieren und zu präsentieren.



Aufbau der Fortbildung /
Praxisprojekt

Standorte

Termine / Arbeitszeiten

Anmeldung

Teilnahmebeitrag /
Bankverbindung

Zielgruppe / Zertifikat

Kinder gestalten Zukunft!
Bildung von Anfang an

ANMELDUNG

Hiermit melde ich mich verbindlich zur vierteiligen Fortbildungsreihe zur **FACHKRAFT »BILDUNG FÜR NACHHALTIGE ENTWICKLUNG IM ELEMENTARBereich«** an folgendem Standort an (bitte ankreuzen):

- Gemeinschaftszentrum Trippstadt**
- Bildungsstätte Marienland Vallendar**

Vorname

Name

Straße Hausnr.

PLZ Ort

Telefon privat

Telefon dienstlich

eMail

Berufsfeld

Datum

Unterschrift

EINSENDEN AN

Lokale Agenda 21 Trier e.V.
Sabine Mock
Palaststraße 13, 54290 Trier

Personenbezogene Daten werden von uns nur zum Zweck und für den Fortbildungszeitraum erhoben. Eine Weitergabe der Daten an Dritte erfolgt nicht.

Anmeldungsformular

TERMINE

■ TRIPPSTADT

Modul 1: **28.–30. August 2019**
Modul 2: **25.–27. Mai 2020**
Modul 3: **02.–04. Sept. 2020**
Modul 4: **21.–23. April 2021**

■ VALLENDAR

Modul 1: **04.–06. Sept. 2019**
Modul 2: **13.–15. Mai 2020**
Modul 3: **16.–18. Sept. 2020**
Modul 4: **05. – 07. Mai 2021**

Sollten Sie an einem Termin verhindert sein, können Sie das gleiche Seminar auch an dem anderen Ort besuchen.

ARBEITSZEITEN

1. Tag: 11.00–20.30 Uhr
2. Tag: 9.15–20.30 Uhr
3. Tag: 9.15–15.00 Uhr

ANMELDUNG

Bitte an den Veranstalter bis zwei Wochen vor Beginn der Fortbildungsreihe mit nebenstehendem Anmeldeformular. Die Plätze sind begrenzt. Eine frühzeitige Anmeldung ist sinnvoll.



Lokale Agenda 21 Trier e.V.
Palaststraße 13, 54290 Trier
mock@la21-trier.de
Fax +49 651/991 89 224

TEILNAHMEBEITRAG

je Modul: 140,00 EUR
inkl. Unterkunft (DZ) und Verpflegung
EZ-Zuschlag/Nacht (bei Verfügbarkeit):
20,00 EUR

Zahlbar in zwei Raten:
2019, zwei Wochen vor Beginn des ersten Moduls: 280 EUR
2020, zwei Wochen vor Beginn des dritten Moduls: 280 EUR

BANKVERBINDUNG

Lokale Agenda 21 Trier e.V.
Sparkasse Trier
DE 67 5855 0130 0000 9851 76
BIC: TRISDE55
Stichwort »Nachhaltige Entwicklung« / »Name«

ZIELGRUPPE

Die vierteilige Fortbildungsreihe richtet sich an Erzieherinnen und Erzieher in Kindertagesstätten, an Fachberater/-innen und an Lehrkräfte an Fachschulen für Sozialpädagogik, die in ihren Einrichtungen, bei Trägern und Trägerverbänden als Multiplikatorinnen und Multiplikatoren wirken wollen.

ZERTIFIKAT

Die Teilnehmenden erhalten ein Zertifikat als Fachkraft für „Bildung für nachhaltige Entwicklung im Elementarbereich“. Das Zertifikat wird vom Land Rheinland-Pfalz erteilt.

KINDER GESTALTEN ZUKUNFT! BILDUNG VON ANFANG AN

Bildung für nachhaltige Entwicklung ist als Querschnittsthema in den Bildungs- und Erziehungsempfehlungen (BEE) für Kindertagesstätten in RLP verankert. Die Inhalte der Fortbildung orientieren sich daran.

Neben den Querschnittsaufgaben Kinder stärken und Lernmethodische Kompetenz werden die Bildungsbereiche Wahrnehmung, Sprache, Bewegung, Künstlerische Ausdrucksformen, Gestalterisch-kreativer Bereich, Gestaltung von Gemeinschaft und Beziehung, Mathematik-Naturwissenschaft-Technik und Naturerfahrung-Ökologie angesprochen.