



### **Schwerpunkt unserer Konsultationsarbeit**

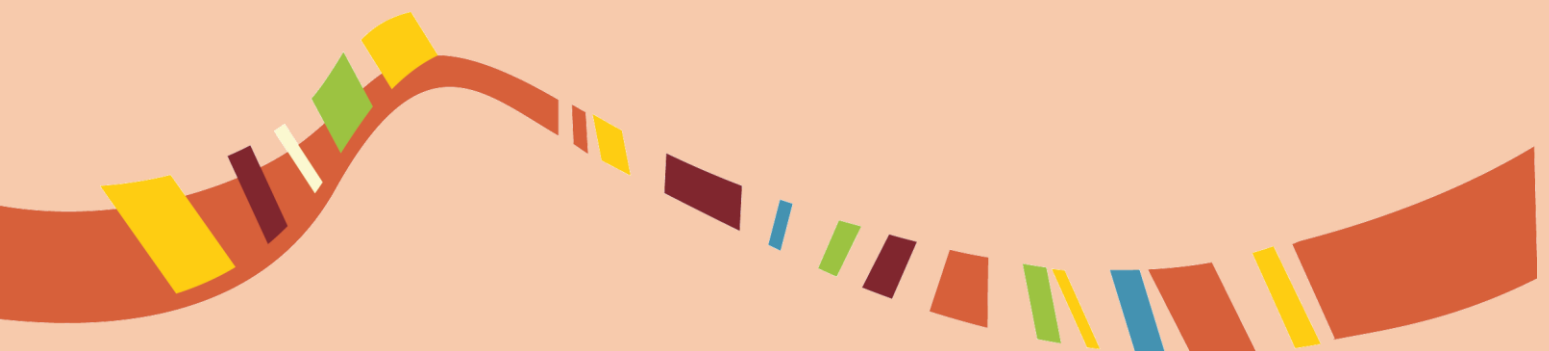
## **Lebenswelt- und Sozialraumorientierung – Analyse, Transfer, Gestaltung Stärkung und Beratung von Familien**

### **Das sind wir**

Unsere Kindertagesstätte befindet sich in Stadtrandlage im Wohngebiet Betzenberg in Kaiserslautern. Träger der Einrichtung ist die Protestantische Gesamtkirchengemeinde Kaiserslautern. 91 Kinder im Alter von zwei Jahren bis Schuleintritt besuchen unsere Kita. Die Einrichtung hat 11 Stunden am Tag geöffnet, es gibt 66 GZ-Plätze und 25 DTZ-Plätze. Für alle Kinder gibt es frisch gekochtes Mittagessen. Der Personalschlüssel unserer Einrichtung liegt bei 14,25 Fachkraftstellen (16 päd. Fachkräfte).

### **Das macht uns aus**

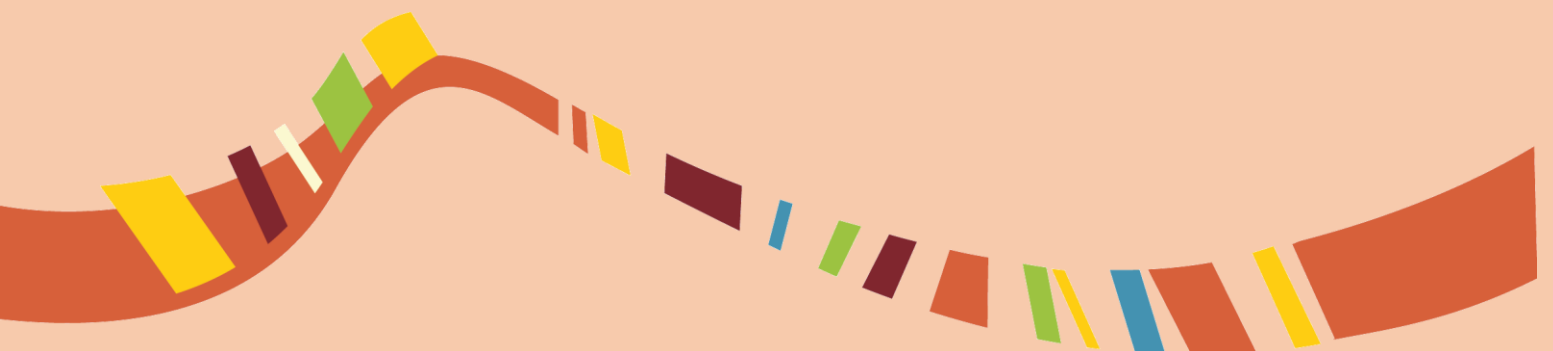
Unsere offene Arbeit findet nach dem Situationsansatz in Erlebnisräumen statt. Wir nehmen die Kinder als Akteure ihrer Bildungs- und Entwicklungsprozesse wahr. Wir wollen nicht ein passives Kind etwas lehren, sondern ein aktives Kind in seinen Lernprozessen unterstützen und begleiten. Wir setzen den Kindern altersgerechte Grenzen, die es ihnen ermöglichen, sich frei und sicher auszuprobieren und entwickeln zu können. Für uns ist es wichtig, nicht nur die Bedürfnisse des Kindes zu sehen, sondern ebenso die seiner Eltern und darauf adäquat zu reagieren.



## Unsere Schwerpunkte



- Religionspädagogik - Gemeinsam Glauben leben
- Elternarbeit - Familien stärken
- Aufnahme von 2-jährigen (2008 - 2010 Konsultationskita; Ministerium für Bildung, Wissenschaft, Jugend und Kultur in Rheinland-Pfalz)
- Tiergestützte Pädagogik (seit 2016 Konsultationskita; Ministerium für Umwelt, Energie, Ernährung und Forsten des Landes Rheinland-Pfalz)
- Erlebnisräume mit pädagogischem Farbkonzept (Invest in Future Award)
- Naturnahes Außengelände



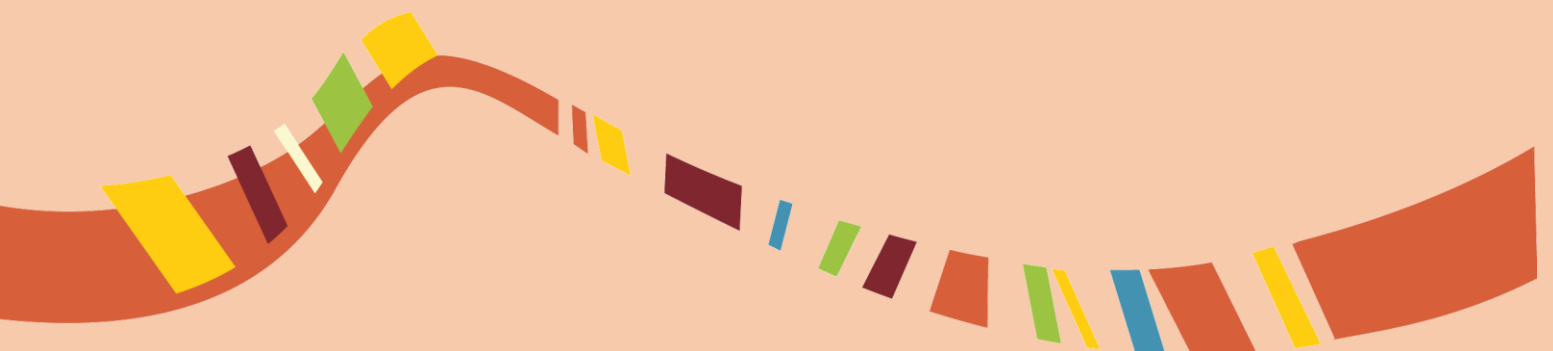
## Schritt für Schritt zu unserem Konsultationsschwerpunkt

Wir haben uns schon vor Jahren für den Schwerpunkt **Stärkung und Beratung von Familien** entschieden, da wir durch verschiedene Analysen, den Bedarf der Familien in unserer Einrichtung ermittelt haben und erkannten, dass Eltern in der heutigen Zeit oft alleine dastehen.

Unsere Erfahrungen zeigen, wie wichtig **Stärkung der Familie**, für die Resilienzentwicklung der Kinder ist. Nur resiliente Kinder erwerben für die Entwicklung notwendige Kompetenzen und Fähigkeiten, die nötig sind, um eine ganzheitliche Bildung und Erziehung zu genießen.

### Unser Werdegang

- Mitte der 90er erste Analysen zur Struktur des Sozialraumes Betzenberg (Welchen Bedarf haben Kinder und Familien?)
- Projekt „**Der Evangelische Kindergarten als Nachbarschaftszentrum in der Gemeinde**“
- Entstehung **Netzwerk Betzenberg - Beratung vor Ort**
- **KiTA!Plus Säule I Kita im Sozialraum - Stärkung der Eltern**  
(Einrichten eines Beratungsraumes in unserer Kita/ Finanzierung der Beratungsangebote durch KiTA!Plus Säule I)



## Wenn Sie uns besuchen...

- führen wir Sie durch unsere Kita und Sie erhalten Einblicke in unsere pädagogische Arbeit mit ihren Schwerpunkten im Hinblick auf die Stärkung und Beratung von Eltern
- bieten wir Ihnen Workshops und individuelle Beratungen an
- bekommen Sie ein Handout mit allen wichtigen Informationen

## Träger der protestantischen Kindertagesstätten in Kaiserslautern

Prot. Gesamtkirchengemeinde Kaiserslautern  
Vorsitzende: Dekanin Dorothee Wüst  
Prot. Verwaltungsamt  
Verwaltungsamtsleiter: Michael Sattel  
Stiftsstr. 2  
67655 Kaiserslautern

## Kontaktdaten der Einrichtung

Prot. Kita Betzenberg  
Kantstr. 91  
67663 Kaiserslautern  
0631/24467  
[kita-betzenberg@evkirchepfalz.de](mailto:kita-betzenberg@evkirchepfalz.de)  
[www.kita-betzenberg.de](http://www.kita-betzenberg.de)  
Ansprechpartnerin: Nadja Lobodda

